

## 平成 21 年度 阿見町コミュニティバス及び 企業通勤バスの社会実験（案）について

### 1. 社会実験導入の背景：

現在、策定を進めている「阿見町公共交通総合連携計画」の基本的な考え方に、荒川沖駅への路線バスの拡充と地域内の短距離移動を支える交通手段整備（コミュニティバス）を掲げましたが、実現にはその需要と採算性が課題であります。

一方、公共交通空白地域に立地する福田・筑波南第一・阿見東部の3つの工業団地では、各企業がバス事業者やタクシー事業者と独自に契約して従業員の送迎手段を確保しており、1日述べ数百人の従業員が利用しているという実態があります。その送迎ルートのがほとんどが荒川沖駅～企業間であることから、路線バス利用の需要として捉えられるとともに、契約条件により丸1日車両及び運転手を拘束しているため、通勤以外の時間でも空の車両を運行しているという不経済的な現状があり、有効活用による経費節減といった課題があるのも事実です。

このような状況の中、当協議会では、企業への通勤手段を共同化することによって、荒川沖駅への路線バスの拡充を図るとともに、朝夕の通勤時間以外を別ルートで運行することにより、高齢者等の地域内の短距離移動を支える交通手段が確保できると考え、その社会実験の導入を検討することとなりました。

### 2. 導入経緯：

- 平成 21 年 1 月～2 月に町内各工業団地企業連絡協議会（福田・筑波南第一・阿見東部）との企業懇談会を 3 回開催し、事業に対する意思確認を行いました。
- 平成 21 年 4 月に企業バス共同運行へ参加する企業において、阿見町地域公共交通活性化協議会の下部組織として「専門部会」を設置しました。参加企業は、筑波南第一工業団地 6 社、阿見東部工業団地 5 社の合計 11 社で行いました。
- 専門部会での協議の結果、最終的に荒川沖駅から阿見東部工業団地への通勤者及び市街地間における短距離移動の交通需要の調査・検証を行うための社会実験を実施することになりました。

### 3. 事業の目的：

- J R 荒川沖駅を中心としたバス路線等の充実を図るため、現在駅への家族による送迎交通と、企業送迎の交通需要の統合、さらに地区内短距離移動を支える交通手段の整備を目指し、住民や通勤者の交通需要を確認することを目的とします。具体的には次のとおりです。
  - ・ J R 荒川沖駅からの工業団地通勤者等に対し、公共交通の需要に関する調査・検証。  
さらに、当該路線の沿線住民の通勤・通学時間帯の交通需要に関する調査・検証。
  - ・ 高齢者などを中心とした移動制約者の移動手段の確保に関する調査・検証。
  - ・ 利用者等からのアンケート調査を実施するとともに、その結果を評価検証し、平成 21 年度中に策定する「阿見町地域公共交通総合連携計画」において事業の方向性を位置づける。

#### 4. 社会実験実施内容：

##### ①運行ルート（別紙1のルート図参照）

- Aルート（JR荒川沖駅～阿見東部工業団地）
- Bルート（中央公民館～マイアミショッピングセンター）
- Cルート（本郷ふれあいセンター～マイアミショッピングセンター）

##### ②運行形態

- 運行するバス車両の台数は2台とします。
- 朝及び夕方の時間帯はAルートの運行、昼間の時間帯はB、Cルートの運行とします。
- Aルートは、2台の車両を利用します。
- B、Cルートは、Aルートの朝便運行終了後の昼間の運行とし、車両はそれぞれ1台ずつとします。運行終了後は、夕方のAルートを実行します。
- 利用者が社会実験運行と認識できるようバスに分かりやすく表示するとともに、専用のバス停を設置します。バス停表示板については、平成22年度以降に予定している本格運行の際に再使用できるものを購入します。

##### ③運行時刻

- 別紙2の時刻表（案）のとおり（平日のみの運行）

##### ④運賃

- 実験期間中は無料
- ※実験中は、利用者（町民・企業通勤者）からの運賃徴収は行わず、また企業からの負担を求めず、協議会の事業費のみを財源とします。

##### ⑤社会実験運行委託予定者

- Aルートの路線（JR荒川沖駅～阿見東部工業団地）は、現在、路線バス（JR荒川沖駅～あみプレミアム・アウトレットへの直通運行）が阿見東部工業団地を通過して運行しています。今般の社会実験において、当該路線に対する沿線住民等や阿見東部工業団地への通勤者等の公共交通の需要に関する調査・検証を行い、今後、阿見東部工業団地を含めた沿線利用者の途中乗降の確保など、路線バス網の更なる拡充を図っていくことが重要であることから、これらを円滑に進めていくため、当該路線を運行しているバス事業者（関東鉄道（株）、ジェイアールバス関東（株）土浦支店）に委託する予定です。

5. 実施期間：

○3ヶ月（平成21年11月2日から平成22年1月29日実施予定）

6. 利用者等への周知方法について：

○社会実験運行ルート沿線の行政区長に対する説明会を実施します。

○町広報紙・ホームページ及び専用チラシにて周知していきます。

7. その他：

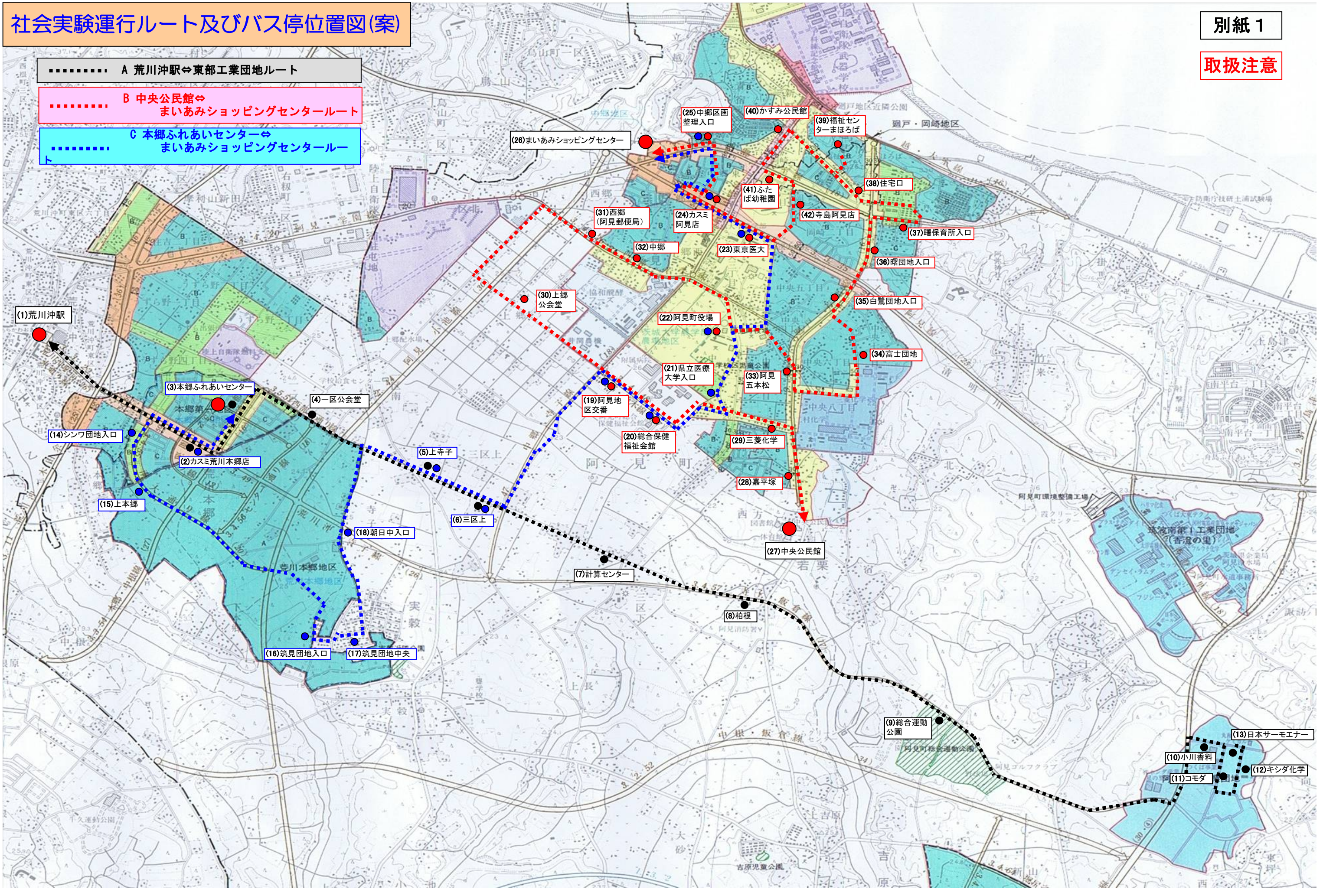
○この社会実験は、「地域公共交通活性化再生・総合事業」の計画策定調査業務の中で補助の採択を受けて実施する事業です。

# 社会実験運行ルート及びバス停位置図(案)

別紙 1

取扱注意

- ..... A 荒川沖駅⇄東部工業団地ルート
- ..... B 中央公民館⇄まいあみショッピングセンタールート
- ..... C 本郷ふれあいセンター⇄まいあみショッピングセンタールート



(1)荒川沖駅

(3)本郷ふれあいセンター

(2)カスミ荒川本郷店

(15)上本郷

(14)シンワ団地入口

(4)一区公会堂

(5)上寺子

(16)筑見団地入口

(17)筑見団地中央

(18)朝日中入口

(6)三区上

(7)計算センター

(8)柏根

(27)中央公民館

(29)三菱化学

(28)嘉平塚

(20)総合保健福祉会館

(21)県立医療大学入口

(19)阿見地区交番

(22)阿見町役場

(30)上郷公会堂

(31)西郷(阿見郵便局)

(32)中郷

(24)カスミ阿見店

(26)まいあみショッピングセンター

(25)中郷区画整理入口

(40)かすみ公民館

(39)福祉センターまほろば

(41)ふたば幼稚園

(23)東京医大

(42)寺島阿見店

(38)住宅口

(37)曙保育所入口

(36)曙団地入口

(35)白鷺団地入口

(34)富士団地

(10)小川香料

(11)コモダ

(13)日本サーモエナー

(12)キシダ化学

(9)総合運動公園

時刻表(案)

1便		
阿見東部工業団地	7:00	Aルート
荒川沖駅東口	7:25	
荒川沖駅東口	7:35	直通運行
阿見東部工業団地	8:00	
	(回送)	
本郷ふれあい	9:00	Cルート
まいあみショッピング	9:35	
まいあみショッピング	9:45	
本郷ふれあい	10:20	
本郷ふれあい	10:30	
まいあみショッピング	11:05	
まいあみショッピング	11:15	
本郷ふれあい	11:50	
本郷ふれあい	13:00	
まいあみショッピング	13:35	
まいあみショッピング	13:45	
本郷ふれあい	14:20	
本郷ふれあい	14:30	
まいあみショッピング	15:05	
まいあみショッピング	15:15	
本郷ふれあい	15:50	
本郷ふれあい	16:00	
まいあみショッピング	16:35	
	(回送)	
阿見東部工業団地	17:20	直通運行
荒川沖駅東口	17:45	
荒川沖駅東口	17:55	Aルート
阿見東部工業団地	18:20	
阿見東部工業団地	18:20	直通運行
荒川沖駅東口	18:45	
荒川沖駅東口	18:55	
阿見東部工業団地	19:25	

2便		
阿見東部工業団地	7:25	Aルート
荒川沖駅東口	7:50	
荒川沖駅東口	8:05	直通運行
阿見東部工業団地	8:30	
	(回送)	
中央公民館	9:00	Bルート
まいあみショッピング	9:40	
まいあみショッピング	9:50	
中央公民館	10:30	
中央公民館	10:40	
まいあみショッピング	11:20	
まいあみショッピング	11:30	
中央公民館	12:10	
中央公民館	13:10	
まいあみショッピング	13:50	
まいあみショッピング	14:00	
中央公民館	14:40	
中央公民館	14:50	
まいあみショッピング	15:30	
まいあみショッピング	15:40	
中央公民館	16:20	
中央公民館	16:30	
まいあみショッピング	17:10	